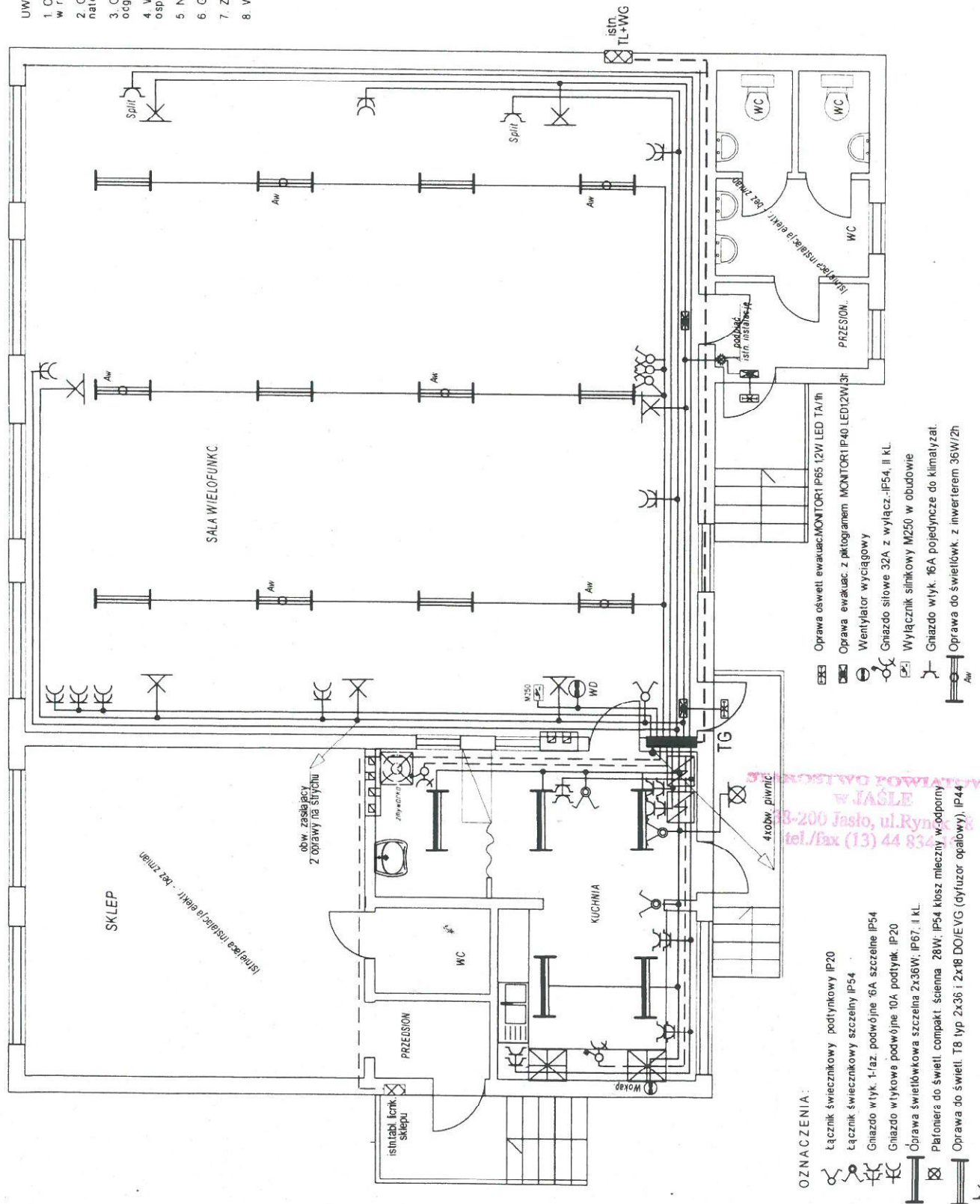


PLAN INSTALACJI ELEKTRYCZNYCH PARTERU
BUDYNKU DOMU LUDOWEGO W NIENASZOWIE-SOSNINACH

RZUT PARTERU 1:100



UWAGI

- Całość instalacji wykonać przewodem kabelkowym YDY/750V w rurkach izolac. układanych pod tynk.
- Obwody oświetl. wykonać przewodami o przekroju Cu 1,5 mm2 natomiast obw. gn. wtyk 1-faz. Cu 2,5 mm2
- Odcinki obwodów oświetleniowych na sufitach od puszek ogólnych można wykonać przewodem YDY/750V p.t.
- W pomieszczeniach wilgotnych (aneks kuch. magaz.) stosować osprzęt uszczelniony IP44 i hermetyczny IP54 zagłębiony w tynk
- Nie instalować osprzętu i przewodów na podłożu drewnianym
- Gniazda wtykowe instalować na wys. 0,9 - 1,2 m. do klimy-1,8m.
- Zachować odł. osprzętu elektr. od instal. wod. i co min. 0,3m
- WLZ do tabl. TG wykonać 5xLYd16mm2 w rurce p.t.

SAMOCZ. SZYBKIE WYŁĄCZ. ZASILANIA
Układ instalacji: L1, L2, L3, N, PE

PRACOWNIA PROJEKTOWA system wiesław jokieli, ul. Staszica 13, 38-200 Jasło tel. +48 13 4467 425; e-mail system@karpaty.pl, NIP 685-126-58-42, REGON 371168150		DATA grudzień 2015
PROJEKTOWAŁ inż. Ludwik Więch upr. GT.8347/42/77	INWESTOR Gmina Nowy Zmigród ul. Mickiewicza 2, 38-230 Nowy Zmigród	FAZA PB
OPRACOWAŁ	OBIEKT BUDYNEK DOMU LUDOWEGO W NIENASZOWIE-SOSNINACH - termomodernizacja i przebudowa	SKALA 1 : 100
TYTUŁ RYS PLAN INSTALACJI - Poz. + - 0,00	ADRES Nienaszów, dz. nr ewid. 1117/4, 1117/1	NR RYS E-1
	STADIUM Projekt architektoniczno-budowlany	
	BRANŻA Instalacje elektryczne parteru	